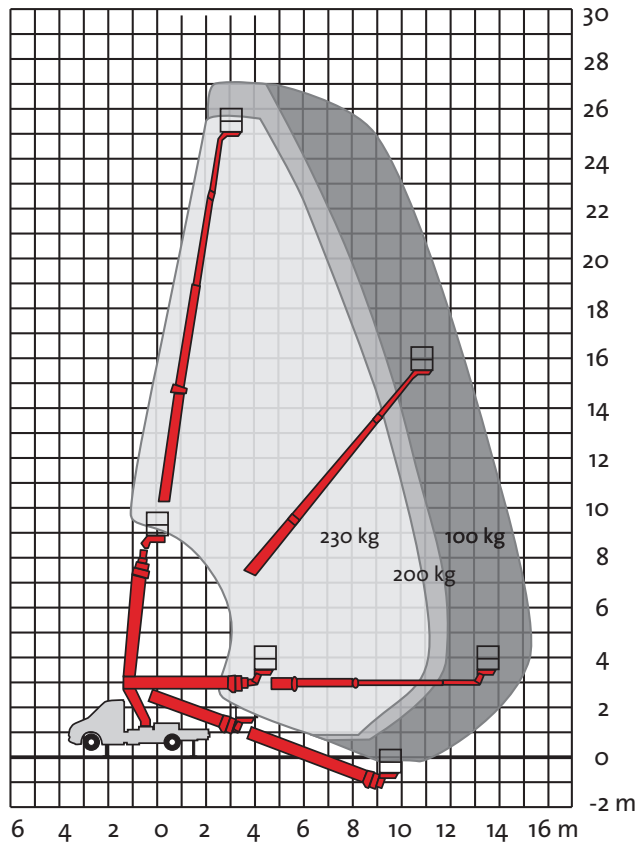


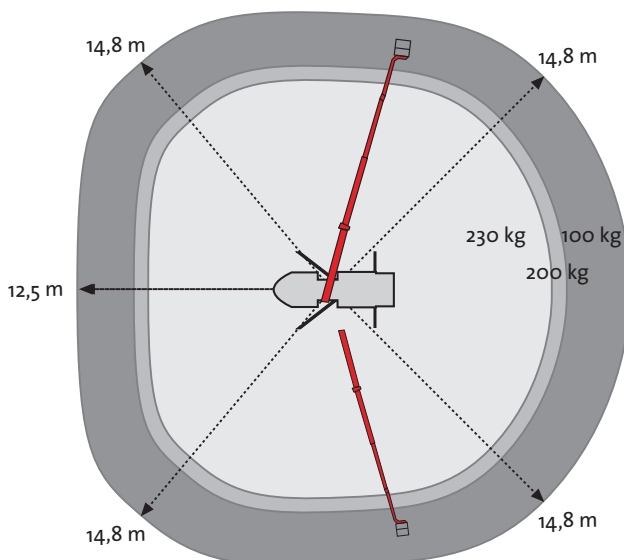
T 270



TECHNISCHE DATEN

Arbeitshöhe (m)	26,91
Plattformhöhe (m)	24,91
max. seitl. Reichweite (m)	14,80
Schwenkbereich (in Grad)	450°
Plattformlänge (m)	1,40
Plattformbreite (m)	0,70
max. Plattform-Tragfähigkeit (kg)	230
Hydraulische Stützen (Anzahl)	4
Fahrzeuglänge (m)	7,45
Fahrzeugbreite (m)	2,10
Fahrzeughöhe (m)	3,01
Stützweite, breite Abstützung (m)	3,53
Stützweite, schmale Abstützung (m)	2,31
Fahrzeuggewicht (kg)	3.500

Die technischen Daten basieren auf Circa-Angaben des Herstellers.



KONTAKT

Gerne stehen wir Ihnen jederzeit für ein persönliches Beratungsgespräch zur Verfügung.
Weitere Informationen erhalten Sie unter:

M + S
Arbeitsbühnen GmbH

24h-Hotline
0180 / 5 69 97 90

info@ms-arbeitsbuehnen.de
www.ms-arbeitsbuehnen.de