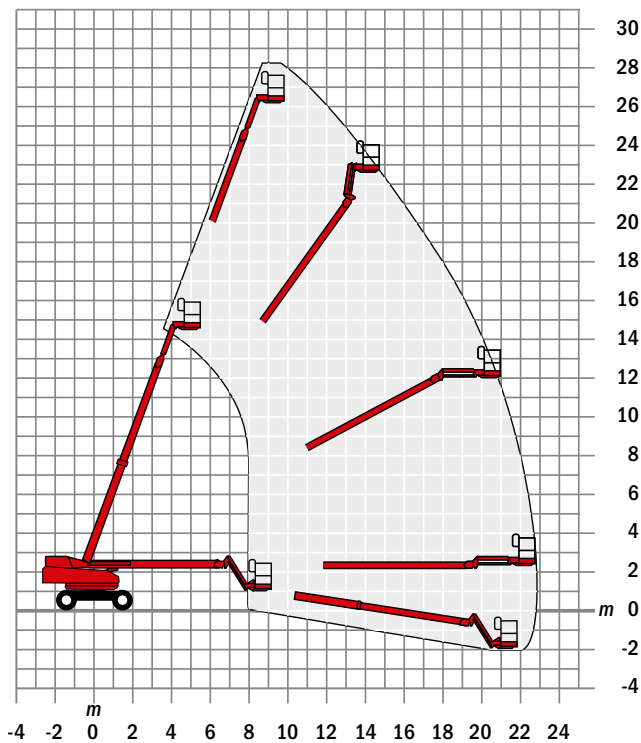


T 280 D



Technische Daten

Arbeitshöhe	28,21 m
Plattformhöhe	26,21 m
Schwenkbereich	360°
Gerätelänge	12,19 m
Gerätehöhe	3,05 m
Gerätebreite	2,49 m
Reichweite (m)	22,86 m
Plattformlänge	2,44 m
Plattformbreite	0,91 m
Tragkraft (kg)	230 kg
Antrieb	46 kW Diesel
Fahrzeuggewicht (kg)	17.200 kg

Die technischen Daten basieren auf Circa-Angaben des Herstellers.

Kontakt

Gerne stehen wir Ihnen jederzeit für ein persönliches Beratungsgespräch zur Verfügung.

Weitere Informationen erhalten Sie unter:



M+S Arbeitsbühnen GmbH
 24h-Hotline 052 51 699 79-0
 info@ms-lift.de
 www.ms-lift.de