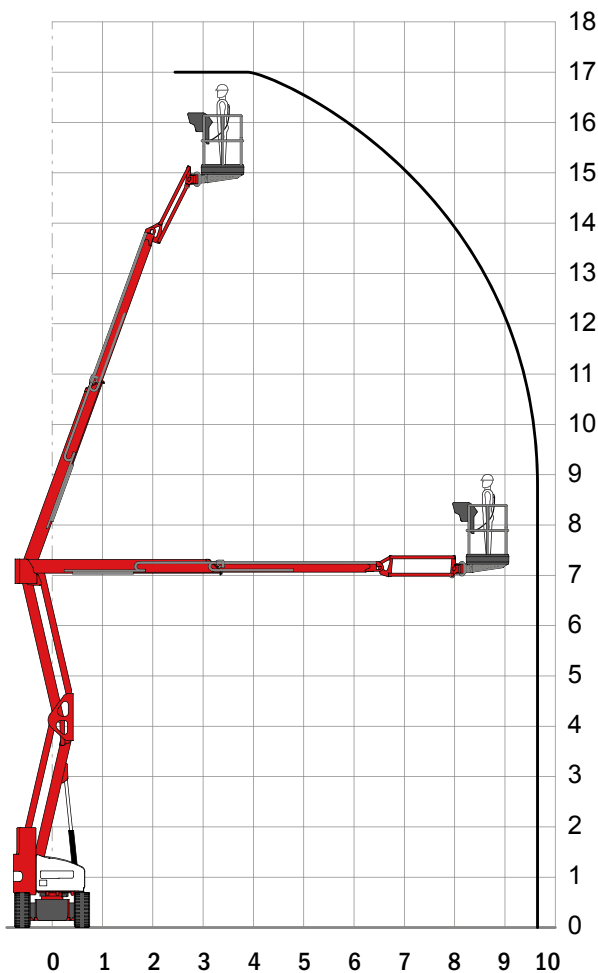


## GT 170 E



### Technische Daten

Arbeitshöhe	17,00 m
Plattformhöhe	15,00 m
Schwenkbereich	180 °
Gerätelänge	4,93 m
Gerätehöhe	1,99 m
Gerätebreite	1,50 m
Reichweite	9,70 m
Plattformlänge	1,50 m
Plattformbreite	0,80 m
Tragkraft	225 kg
Antrieb	Elektromotor
Fahrzeuggewicht	7.650 kg

Die technischen Daten basieren auf Circa-Angaben des Herstellers.

### Kontakt

Gerne stehen wir Ihnen jederzeit für ein persönliches Beratungsgespräch zur Verfügung.

Weitere Informationen erhalten Sie unter:



M+S Arbeitsbühnen GmbH  
 24h-Hotline 052 51 699 79-0  
 info@ms-lift.de  
 www.ms-lift.de