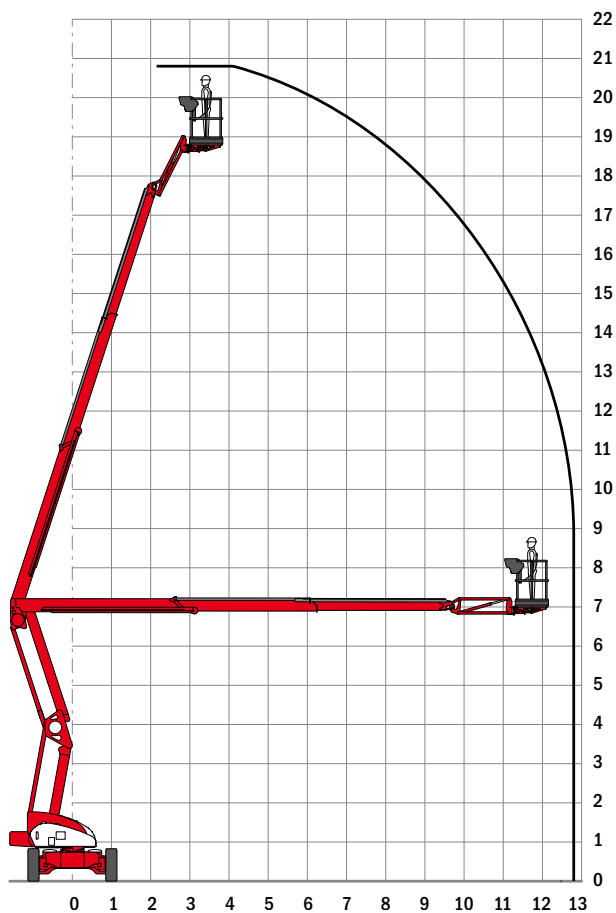


## GT 210 DE



### Technische Daten

Arbeitshöhe	20,80 m
Plattformhöhe	18,80 m
Schwenkbereich	100 °
Gerätelänge	5,30 m
Gerätehöhe	2,15 m
Gerätebreite	2,27 m
Reichweite	12,80 m
Plattformlänge	1,80 m
Plattformbreite	0,85 m
Tragkraft	225 kg
Antrieb	Diesel- und Elektromotor
Fahrzeuggewicht	6500 kg

Die technischen Daten basieren auf Circa-Angaben des Herstellers.

### Kontakt

Gerne stehen wir Ihnen jederzeit für ein persönliches Beratungsgespräch zur Verfügung.

Weitere Informationen erhalten Sie unter:



M+S Arbeitsbühnen GmbH  
 24h-Hotline 052 51 699 79-0  
 info@ms-lift.de  
 www.ms-lift.de